

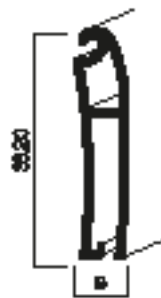
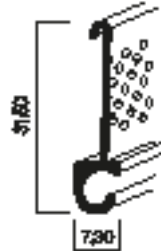


TAE 45

Microforata · Autobloccante

Caratteristiche tecniche

Spessore nominale	9 mm
Altezza nominale (chiuso)	48,80 mm
Altezza nominale (distribuito)	71,30 mm
Spazio libero sfogo (distribuito)	8,85 %
Numero stecche per metro	20,50 unità
Larghezza massima testata	3.000 mm
Peso al mq	13,50 kg/m ²
Lunghezze in stock	da 5,80 m a 6,00 m
Diametro minimo di avvolgimento	60 mm



Compatibilità Guide

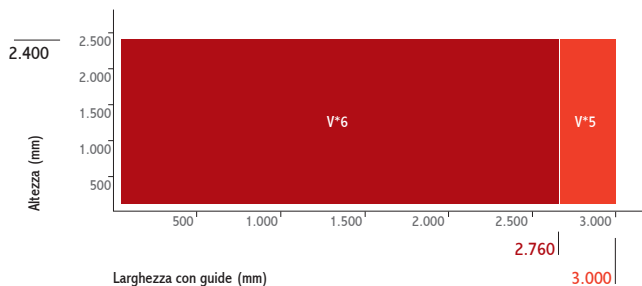
GUI2817 - GUI2819 - GUI3025 - GUI3541 - GUIZT - GUIZT2
- GUI2887 - GUIZTA - GUIZTACOIB

Tabella dei diametri di ingombro

		Altezza													
		800	1.000	1.200	1.400	1.600	1.800	2.000	2.200	2.400	2.600	2.800	3.000	3.200	3.400
Cintino metallico	Rullo 60	150	155	165	180	185	200	210	220	225	235	240	245	250	255
	Rullo 70	155	160	170	185	195	205	215	225	230	240	245	250	255	265

Misure espresse in mm.

Resistenza al vento (EN 13659)



Resistenza all'Effrazione Manuale Certificata



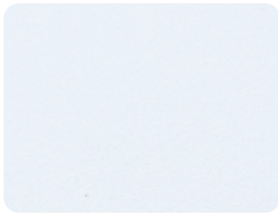
Minimo obbligatorio (CE)

1 V*2: 100 Pa ≈ 46 km/h V*3: 150 Pa ≈ 56 km/h V*4: 250 Pa ≈ 73 km/h V*5: 400 Pa ≈ 92 km/h V*6: 600 Pa ≈ 112 km/h

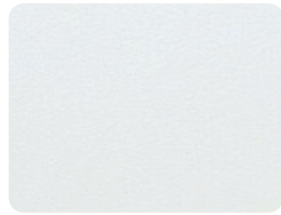
dettagli guide pagg. 58-59 di questo catalogo

Cartella Colori*

avvolgibili



RAL 9016 1-1



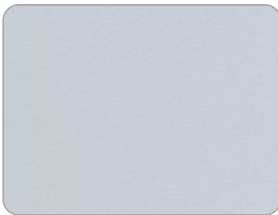
BIANCO 2-1



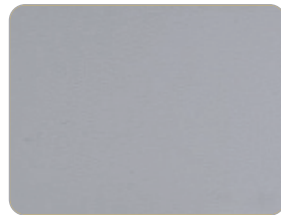
RAL 1013 3-2



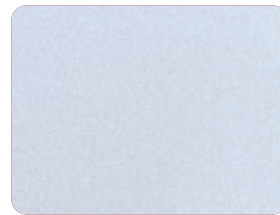
SABBIA 4-2



RAL 7035 5-2



GRIGIO 007 6-4



ARGENTO RAL 9006 7-2



VERDE OLIVA 8-3



VERDE BANDIERA 9-4



VERDE SCURO RAL 6005 10-2



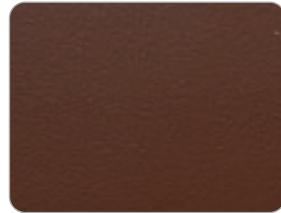
RAL 3004 11-2



RAL 3005 12-2



OCRA 13-4



RAL 8003 14-3



RAL 8017 15-2



RAL 9011 18-2



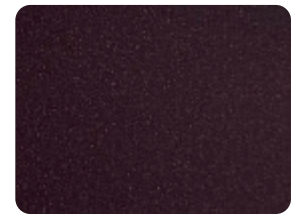
NOIR 200 SABLÉ 19-4



RAFFAELLO VERDE 20-4



GRAFITO 21-4



RAFFAELLO MARRONE 22-4



LEGNO MEDIO 23-4



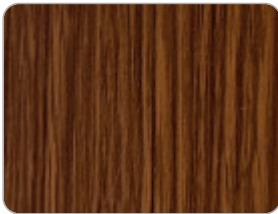
LEGNO SCURO 24-4



GOLDEN 25-4



LEGNO CHIARO 26-4



CILIEGIO 27-4



RAL 5011 28-4

* altri colori disponibili su richiesta;
contattare gli uffici commerciali per tempi
e condizioni