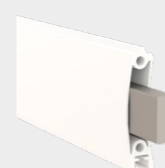


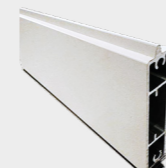
serie	cod.	stecca	interspazio (biella)	peso indicativo Kg/mq	incasso zanzariera	rinforzo stecca	terminale	blocco catenaccioli	sistema antistrappo laterale con guide dedicate	antisollev.	certificazioni		
											Gtot	Cl. vento	antieffr.
GENYA		50 aperta / 70 chiusa	da 0 a 2 cm	10	ZT •	•	X				4	5	
SKERMA 50	SK50H1	50	1-2	12	ZT •						4	6	
	SK50H2	50	1-2	13	ZT •	•				X	4	6	
	SK50H3	50	1-2	15	ZT •	•	X			X	4	6	
	SK50H4	50	1-2	16	ZT •		X	X		X	4	6	RC2
	SK50H5	50	1-2	21	ZT •	X	X	X		X	4	6	RC3
SKERMA 65	SK65ECO*	65	1-2-3	11	ZT •						4	6	
	SK65H1	65	1-2-3	11	ZT •						4	6	
	SK65H2	65	1-2-3	12	ZT •	•			•	X	4	6	
	SK65H3	65	1-2-3	13	ZT •	•	X		•	X	4	6	
	SK65H4	65	1-2-3	13	ZT •		X	X	•	X	4	6	RC2
	SK65H5	65	1-2-3	17	ZT •	X	X	X		X	4	6	RC3
SKERMA 68	SK65H6	65	1-2-3	20	ZK •	X	X	X	X	X	4	6	RC4
	SK68H1	68	2	13	ZT •	•					4	6	
	SK68H2	68	2	16	ZT •					X	4	6	
SKERMA 41	SK68H3	68	2	16	ZT •	X				X	4	6	
	SK41H1	41	1	13	ZT •				•		4	6	
	SK41H2	41	1	14	ZT •	•			•	X	4	6	
	SK41H3	41	1	16	ZT •	•	X		•	X	4	6	
	SK41H4	41	1	17	ZT •	•	X	X		X	4	6	RC2
	SK41H5	41	1	18	ZK •		X	X		X	4	6	RC2
	SK41H6	41	1	24	ZT •	X	X	X		X	4	6	RC3
SK41H7	41	1	26	ZK •	X	X	X	X	X	4	6	RC4	

* no spazzolini

**CONFORME ALLA DIRETTIVA
 MACCHINE 89/392/CEE
 IN PRESENZA DI MOTORE**



rinforzo stecca



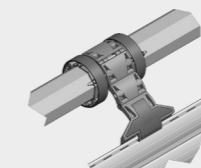
terminale



blocco catenaccioli



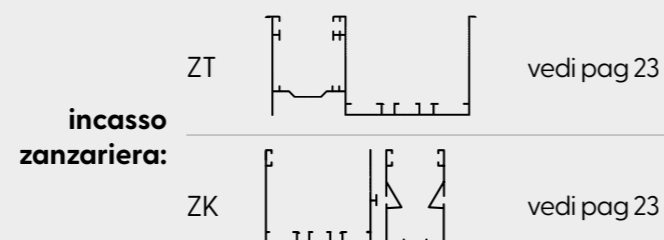
guida sistema antistrappo



antisollev.

la classe di merito del fattore solare è soggetta a variazioni in base al colore e alla tipologia del vetro

legenda:
 X = di serie
 • = optional



Le quote da ordinare devono indicare la misura luce guide e l'altezza finita delle guide (esclusi inviti)

scarica il modulo d'ordine

